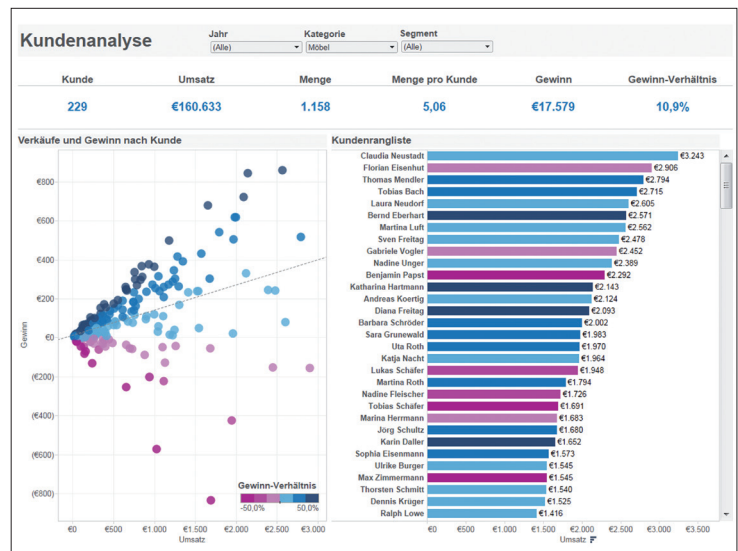


Tableau Server

Business Intelligence überall, jederzeit

Suchen Sie nach einer Möglichkeit, Daten, Berichte und Dashboards für Tausende Kollegen im ganzen Unternehmen bereitzustellen? Mit Tableau Server erledigen Sie das innerhalb weniger Minuten. Tableau Server ist eine Business-Intelligence-Anwendung für Unternehmen, mit der sich mobile und browserbasierte Analysefunktionen für alle Benutzer bereitstellen lassen. Mit Tableau Desktop erstellte Berichte und Dashboards veröffentlichen Sie auf Tableau Server durch nur wenige Mausklicks.



Zusammenarbeit trifft auf Interaktion

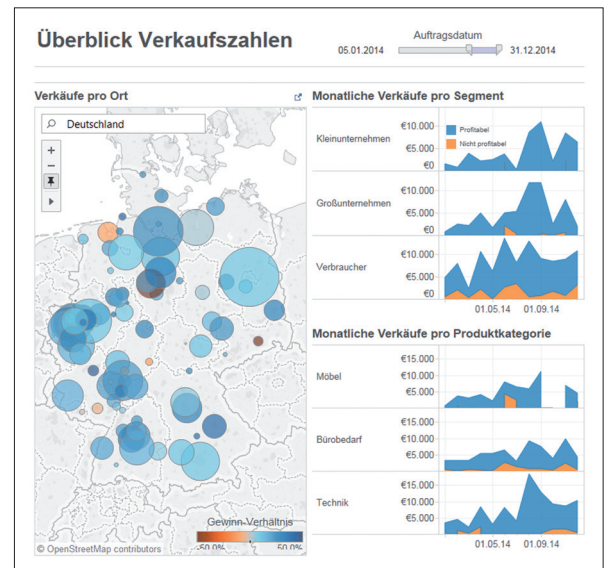
Mit Tableau Desktop kombinieren Sie alle benötigten Daten zu leistungsfähigen Analysen, Berichten oder Dashboards. Veröffentlichen Sie diese anschließend mit Tableau Server im Web, damit die verschiedenen Benutzer zusammenarbeiten und interagieren können. Ihnen stehen dazu vielerlei Filter, Hervorhebungen sowie Drill-down-Möglichkeiten der Browser oder mobilen Geräte zur Verfügung. Speichern Sie die Ansichten, Berichte und Dashboards im Arbeitsbereich Ihres Teams oder auf einer SharePoint-Website, und senden Sie Benutzern anschließend den Link per E-Mail zu. Das ist Zusammenarbeit in Echtzeit.

Mobilität neu definiert

Sie treffen Entscheidungen bei Besprechungen, am Standort des Kunden und unterwegs. Um den größten Nutzen aus Ihrer Business-Intelligence-Lösung zu ziehen, benötigen Sie den permanenten Zugriff darauf. Tableau legt bei der Mobile Business Intelligence großen Wert auf hohe Benutzerfreundlichkeit. Deshalb können Sie Ihre Daten ganz einfach zu jeder Zeit und an jedem Ort abrufen. Erstellen Sie Berichte, ohne berücksichtigen zu müssen, von wo und mit welchem Gerät später auf sie zugegriffen wird. Bei der Präsentation auf einem mobilen Gerät werden Filter für den Touch-Betrieb aktiviert, die sich mit Fingerbewegungen steuern lassen. Blättern Sie durch Listen, vergrößern oder verkleinern Sie Karten. Es funktioniert – wie alles bei Tableau – ganz einfach und intuitiv.

Self-Service Business Intelligence entlastet die IT-Abteilung

Benutzer aus den Fachabteilungen erstellen ihre Auswertungen selbst und erhalten die Antworten auf ihre Fragen ohne Zeitverlust. Im Laufe der Zeit passen sie die Analysen an, um neue Antworten aus ihren Daten zu erhalten. Diese Self-Service Business Intelligence entlastet die IT-Abteilung und schafft Freiräume für strategische Aufgaben. Mit Tableau-Lösungen befreien Sie Ihr Unternehmen von Routinearbeit, damit sich die Anwender voll auf ihr Geschäft konzentrieren können und das IT-Personal mehr Kapazitäten für wichtige Vorhaben erhält.



Zentralisierte und vereinfachte Verwaltung von Datenservern

Tableau Server bietet eine zentralisierte Verwaltung von Datenextraktionen und Datenbank-Pass-Through-Verbindungen. Auch die Metadaten werden zentral bereitgestellt. Benutzer von Tableau Desktop stellen zu diesen zentralen Datenquellen – ähnlich wie zu anderen Daten – ganz einfach eine Verbindung her. Die Durchführung der Datenbankabfragen auf dem Server spart Zeit und steigert erheblich die Gesamtleistung.

Skalierbar für Tausende von Benutzern

Die Unterstützung unternehmensweiter Implementierungen ist wesentliches Merkmal eines leistungsfähigen Business-Intelligence-Systems. Denn alle Benutzer sollten auch ohne Unterstützung der IT-Abteilung jederzeit in der Lage sein, visuelle Analysen bereitzustellen, zu besprechen und entsprechende Interaktionen durchzuführen. Tableau Server ist eine verteilte, Multi-Threading-Anwendung, die auch für größte Implementierungen mit Tausenden von Benutzern geeignet ist.

Lokalisierte Versionen verfügbar

Die Benutzeroberfläche und Dokumentation von Tableau Server sind in verschiedenen Sprachen lokalisiert. Die einzelnen Benutzer können deshalb ihre Sprache und das Gebietsschema frei festlegen.

Erleben Sie Tableau selbst

Testen Sie die innovative Technologie von Tableau mit Ihren eigenen Daten. Besuchen Sie unsere Website, entdecken Sie die Funktionsvielfalt dieser innovativen Lösung bei einer Produkt-Tour, lesen Sie Referenzberichte unserer Kunden, und laden Sie sich eine kostenlose Testversion herunter: www.tableau.com.

Kontakt

[dataSmart]

DataSmart AG

Leberngasse 9

CH-4600 Olten

Tel.: +41 62 293 64 50

Fax: +41 62 293 64 51

<http://www.datasmart.ch>